



**คู่มือการใช้งาน**  
**ระบบแจ้งซ่อม-ปรับปรุงออนไลน์**  
งานอาคารสถานที่และภูมิสถาปัตยกรรม  
มหาวิทยาลัยราชภัฏนครปฐม



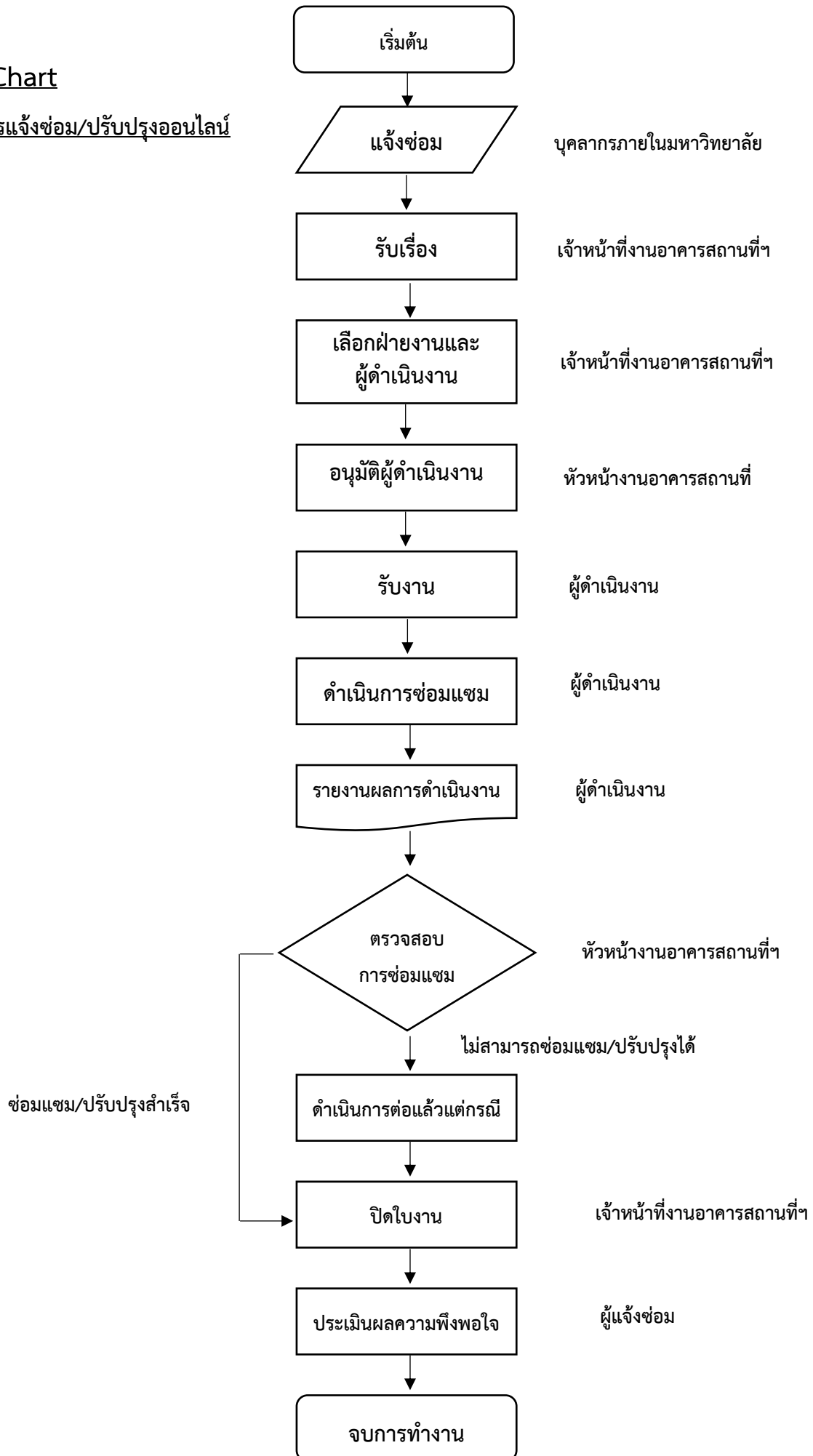
คู่มือการใช้งาน ระบบแจ้งซ่อม-ปรับปรุงออนไลน์  
งานอาคารสถานที่และภูมิสถาปัตยกรรม มหาวิทยาลัยราชภัฏนครปฐม  
(สำหรับผู้ดำเนินงาน)

## สารบัญ

ผังงานของระบบ (Flow Chart)	1
วิธีการเข้าใช้งานระบบ	2
การดำเนินงาน	
● รับงาน	4
● รายงานความคืบหน้า	5
● การดำเนินงานทั้งหมด	6
รายงานผล	
● สรุปการใช้งานระบบ	7
● สรุปผลการดำเนินงาน	8
คำอธิบายลำดับการดำเนินงาน (Timeline)	9

## Flow Chart

### ระบบการแจ้งซ่อม/ปรับปรุงออนไลน์



## วิธีการใช้งานระบบสำหรับผู้ดำเนินงาน

1. เข้าใช้งานระบบแจ้งเตือน-ปรับปรุงออนไลน์ โดยพิมพ์ที่อยู่เว็บไซต์ <https://rp-building.npru.ac.th/> จะพบหน้าจอ ดังภาพ

ระบบแจ้งเตือน-ปรับปรุงออนไลน์  
กรมการช่างและช่างเทคนิค  
มหาวิทยาลัยราชภัฏนครปฐม

หน้าหลัก | ตรวจสอบสถานะ | ผู้จัดการใช้งานระบบ

เข้าสู่ระบบ

แจ้งเตือน 6 | ปรับปรุง 3 | แจ้งเตือนอาคาร 2 | แจ้งเตือนผู้ได้ 1 | แจ้งเตือน 1

รายการแจ้งเตือน

ลำดับ	วันที่แจ้ง	ผู้แจ้ง	รายการเตือน	ผลการเตือน
1	21 พ.ย. 2567	นางสาวธัญญา แสงเมือง	แจ้งเตือน-อาคาร อาคารสิริวิทยานานา ชั้น 1 ห้องนำ สาเหตุ/อาคาร: น้ำไม่ไหล <b>ปิด</b>	แจ้งเตือนผู้ได้
2	16 ส.ค. 2567	นางสาวธัญญา แสงเมือง	แจ้งเตือน-อาคาร อาคารเรียน no 6 ชั้น 1 ห้องนำ สาเหตุ/อาคาร: น้ำไม่ไหล <b>ปิด</b>	แจ้งเตือนผู้ได้
3	10 ก.ย. 2567	นางสาวธัญญา แสงเมือง	แจ้งเตือน-อาคาร อาคารสิริวิทยานานา ชั้น 12 โถงทางเดิน สาเหตุ/อาคาร: ประตูชำรุด <b>ปิด</b>	แจ้งเตือนผู้ได้
4	10 ก.ย. 2567	นางสาวธัญญา แสงเมือง	แจ้งเตือน-อาคาร อาคารเรียน no 2 ชั้น 2 โถงทางเดิน สาเหตุ/อาคาร: น้ำไม่ไหล <b>ปิด</b>	แจ้งเตือนผู้ได้
5	21 ต.ค. 2567	นางสาวธัญญา แสงเมือง	แจ้งเตือน-อาคาร อาคารเรียน no 6 ชั้น 2 โถงทางเดิน สาเหตุ/อาคาร: ไฟไม่ติด <b>ปิด</b>	แจ้งเตือนผู้ได้
6	21 ต.ค. 2567	นางสาวธัญญา แสงเมือง	แจ้งเตือน-อาคาร อาคารเรียน no 7 ชั้น 4 - สาเหตุ/อาคาร: แอร์ไม่เย็น <b>ปิด</b>	แจ้งเตือนผู้ได้

Showing 1 to 1 of 1 entries

Previous | Next

© 2024 Copyright: สำนักคอมพิวเตอร์ มหาวิทยาลัยราชภัฏนครปฐม 85 ถนนมาลัยแมน จังหวัดนครปฐม 73000

2. หากต้องการเข้าใช้งานระบบแจ้งเตือน-ปรับปรุงออนไลน์ คลิก **เข้าสู่ระบบ** จะพบหน้าจอการเข้าสู่ระบบ (ผู้ใช้บริการเข้าสู่ระบบด้วยบัญชีผู้ใช้งาน SSO) จากนั้นคลิกเข้าสู่ระบบ ดังภาพ

ระบบแจ้งเตือน-ปรับปรุงออนไลน์  
กรมการช่างและช่างเทคนิค  
มหาวิทยาลัยราชภัฏนครปฐม

หน้าหลัก | ตรวจสอบสถานะ | ผู้จัดการใช้งานระบบ

เข้าสู่ระบบ 1

เข้าสู่ระบบ

ชื่อผู้ใช้

รหัสผ่าน 2

Remember me

เข้าสู่ระบบ 3

© 2024 Copyright: สำนักคอมพิวเตอร์ มหาวิทยาลัยราชภัฏนครปฐม 85 ถนนมาลัยแมน จังหวัดนครปฐม 73000

### 3. เมื่อเข้าสู่ระบบเรียบร้อยแล้ว จะพบเมนู ดังนี้

- หน้าหลัก
- แจ้งซ่อม
- การดำเนินงาน
  - รับงาน
  - รายงานความคืบหน้า
  - การดำเนินงานทั้งหมด
- รายงานผล
  - สรุปการใช้งานระบบ
  - สรุปผลการดำเนินงาน
- คู่มือการใช้งานระบบ

The screenshot shows a dashboard with a pink header and a navigation bar. Below the navigation bar are five colored buttons: 'แจ้งซ่อม' (7), 'รับงาน' (3), 'ทำของให้ Durms' (1), 'ส่งแผนผัง' (1), and 'เสร็จสิ้น' (2). Below these buttons is a table titled 'รายการแจ้งซ่อม' (Work Order List) with columns for 'ลำดับ' (Serial), 'วันที่แจ้ง' (Report Date), 'ผู้แจ้ง' (Reporter), 'รายการที่ส่ง' (Work Order Details), and 'ผลการซ่อม' (Repair Status). The table contains 7 entries. At the bottom of the page, there are social media icons and a copyright notice: '© 2024 Copyright: สำนักส่งเสริมและเผยแพร่ กรมส่งเสริมการค้าระหว่างประเทศ กระทรวงพาณิชย์ กรุงเทพมหานคร'.

ลำดับ	วันที่แจ้ง	ผู้แจ้ง	รายการที่ส่ง	ผลการซ่อม
1	21 พ.ย. 2567		เรื่องส่ง-อาคาร: อาคารสำนักงาน ชั้น 1 ห้องนำ สาเหตุ/อาคาร: ไม่มีชื่อ <b>ดู</b>	<b>ปิดซ่อมแล้ว</b>
2	2 พ.ย. 2567		เรื่องส่ง-อาคาร: อาคารเรียน no 2 ชั้น 2 ห้องนำ สาเหตุ/อาคาร: ไม่มีชื่อ <b>ดู</b>	<b>ปิดซ่อมแล้ว</b>
3	16 ส.ค. 2567		เรื่องส่ง-อาคาร: อาคารเรียน no 6 ชั้น 1 ห้องนำ สาเหตุ/อาคาร: ไม่มีชื่อ <b>ดู</b>	<b>ปิดซ่อมแล้ว</b>
4	10 ก.ย. 2567		เรื่องส่ง-อาคาร: อาคารศรีวิชัยยกย ชั้น 12 โถงทางเดิน สาเหตุ/อาคาร: บริเวณประตู <b>ดู</b>	<b>ปิดซ่อมแล้ว</b>
5	10 ก.ย. 2567		เรื่องส่ง-อาคาร: อาคารเรียน no 2 ชั้น 2 โถงทางเดิน สาเหตุ/อาคาร: ไม่มีชื่อ <b>ดู</b>	<b>ปิดซ่อมแล้ว</b>
6	21 ต.ย. 2567		เรื่องส่ง-อาคาร: อาคารเรียน no 6 ชั้น 2 โถงทางเดิน สาเหตุ/อาคาร: ไฟไม่ติด <b>ดู</b>	<b>ปิดซ่อมแล้ว</b>
7	21 ต.ย. 2567		เรื่องส่ง-ศูนย์ฯ อาคารเรียน no 7 ชั้น 4 - สาเหตุ/อาคาร: แอร์ไม่เดิน <b>ดู</b>	<b>ปิดซ่อมแล้ว</b>

## การดำเนินงาน

### ● รับงาน

1. คลิกเมนู การดำเนินงาน
2. เลือก รับงาน จะพบรายการที่ผู้ดำเนินงานได้รับมอบหมายจากหัวหน้างาน
3. คลิก เลขที่ใบงาน เพื่อดูรายละเอียดการแจ้งซ่อม จะแสดงหน้าจอตัดภาพ หากต้องการพิมพ์เอกสาร ให้คลิกไปที่ พิมพ์ เมื่อดูรายละเอียดเรียบร้อยแล้ว กลับไปที่เมนู การดำเนินงาน เลือก รับงาน

4. เมื่อต้องการรับงาน ให้คลิกไปที่ **ยังไม่ตอบรับ** เพื่อเป็นการตอบรับใบงาน (สถานะจะเปลี่ยนเป็น **ตอบรับ**)

- รายงานความคืบหน้า

รายงานความคืบหน้า

การดำเนินงาน (1) | รายงานผล (2)

สำเร็จ 7 | รับเรื่อง 3 | การดำเนินงานทั้งหมด 1 | ยังไม่อนุมัติ 1 | เสร็จสิ้น 2

ลำดับ	เลขที่งาน	วันที่แจ้ง	ผู้แจ้ง	รายการข้อ	ผลการดำเนินงาน	สถานะ
1	U7/2567	2 ก.ย. 2567	นางสาวชัชวาลย์ อนันต์คง	แจ้งข้อ-อาหาร: อาหารเย็น ๑ 2 ชิ้น 2 หองน้ำ สาเหตุ/อาหาร: ปั่นบิ๊ท	การดำเนินงาน	สำเร็จ

Showing 1 to 1 of 1 entries

© 2024 Copyright: สำนักส่งเสริมและอนุรักษ์ศิลปกรรม 85 ถนนมไหศวรรย์ อำเภอเมือง จังหวัดนครปฐม 73000

1. คลิกเมนู การดำเนินงาน
2. เลือก รายงานความคืบหน้า จะพบรายการการแจ้งซ่อมที่ผู้ดำเนินงานได้รับงานมา
3. เมื่อคลิก รายงานความคืบหน้า จะพบหน้าจอ ดังภาพ เมื่อรายงานความคืบหน้าเรียบร้อยแล้ว คลิก บันทึก

บันทึกการเข้าซ่อม-ปรับปรุง

การดำเนินงาน \*

ดำเนินการสำเร็จ

อยู่ระหว่างดำเนินการ

ยังไม่อนุมัติ

ดำเนินการเสร็จสิ้น

วันที่ดำเนินการ (วันที่แจ้งแจ้งฝ่ายดำเนินการเริ่ม-ปรับปรุง) \*

วันที่แจ้งแจ้ง

ภาษาแจ้งแจ้ง

เลือกไฟล์ ไม่บังคับไฟล์ (1)

สาเหตุ/รายละเอียด \*

บันทึก (2)

ลำดับ	รายละเอียดบันทึก	ผู้บันทึก	วันที่ดำเนินการ	สถานะ
-------	------------------	-----------	-----------------	-------

© 2024 Copyright: สำนักส่งเสริมและอนุรักษ์ศิลปกรรม 85 ถนนมไหศวรรย์ อำเภอเมือง จังหวัดนครปฐม 73000



- การดำเนินการทั้งหมด

เมื่อคลิก การดำเนินงานทั้งหมด จากเมนู จะพบหน้าภาพรวมการดำเนินงานทั้งหมด ดังภาพ

The screenshot displays a dashboard with a pink header and a black footer. At the top, there are five colored buttons: 'ทั้งหมด' (7), 'ใหม่' (3), 'ที่รอดำเนินการ' (1), 'ที่หมดอายุ' (1), and 'เสร็จสิ้น' (2). Below these is a table titled 'รายการการดำเนินงานทั้งหมด' (All Work Items) with columns for 'ลำดับ' (Order), 'เลขที่งาน' (Work Item ID), 'วันที่แจ้ง' (Report Date), 'ผู้แจ้ง' (Reporter), 'รายการข้อมูล' (Details), 'สถานะ' (Status), and 'ผลการดำเนินงาน' (Action). The table contains two entries, both with status 'รอดำเนินการ' (Pending).

ลำดับ	เลขที่งาน	วันที่แจ้ง	ผู้แจ้ง	รายการข้อมูล	สถานะ	ผลการดำเนินงาน
1	U5/2567	10 ต.ค. 2567		แจ้งขอ-อาหาร จากระยะ 2 ชั้น 2 โถงทางเดิน สาเหตุ/ทราบ: ป้ายไม่ใส	รอดำเนินการ	โปรดดำเนินการต่อไป
2	U7/2567	2 ต.ค. 2567		แจ้งขอ-อาหาร จากระยะ 2 ชั้น 2 ห้องนำ สาเหตุ/ทราบ: ป้ายไม่ใส	รอดำเนินการ	โปรดดำเนินการต่อไป

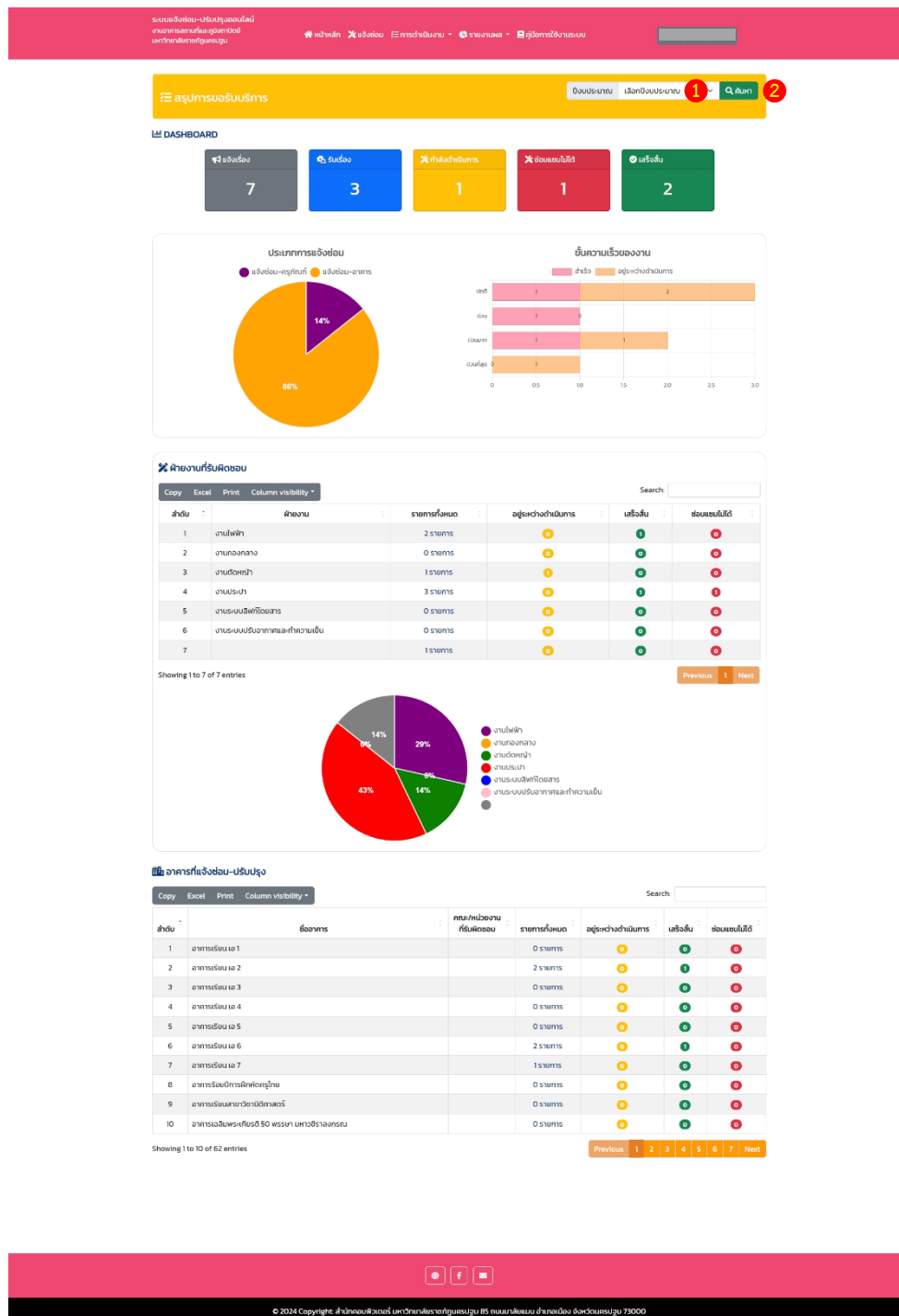
Showing 1 to 2 of 2 entries

© 2024 Copyright: สำนักหอสมุด มหาวิทยาลัยสุโขทัยธรรมาธิราช 85 ถนนสีลม แขวง สีลม เขต ดุสิต กรุงเทพฯ 10300

## รายงานผล

### • สรุปการใช้งานระบบ

จะเป็นการสรุปผลการดำเนินงานต่างๆเป็นภาพรวม สามารถเลือกดูตามปีงบประมาณได้ โดยเลือกปีงบประมาณ แล้วคลิก ค้นหา ดังภาพ



- สรุปผลการดำเนินงาน

จะเป็นการสรุปผลการดำเนินงานของผู้ดำเนินงาน สามารถเลือกดูตามปีงบประมาณได้ โดยเลือกปีงบประมาณ แล้วคลิก ค้นหา ดังภาพ

ระบบแจ้งเรื่อง-ปัญหาของบุคลากร  
กรมราชทัณฑ์  
กระทรวงยุติธรรม

หน้าหลัก แจ้งเรื่อง การดำเนินงาน รายงานผล ติดตามรายงานระบบ

รายงานผลการดำเนินงาน (เจ้าหน้าที่งานอาคารฯ)

ดึงประวัติ เลือกปีงบประมาณ ค้นหา

Copy Excel Print Column visibility Search

ลำดับ	ชื่อ-นามสกุล	งานทั้งหมด	ปกติ	ด่วน	ด่วนมาก	ด่วนมากที่สุด
1	นายสุรศักดิ์ ใจง้อบ	2 รายการ	0	0	0	0

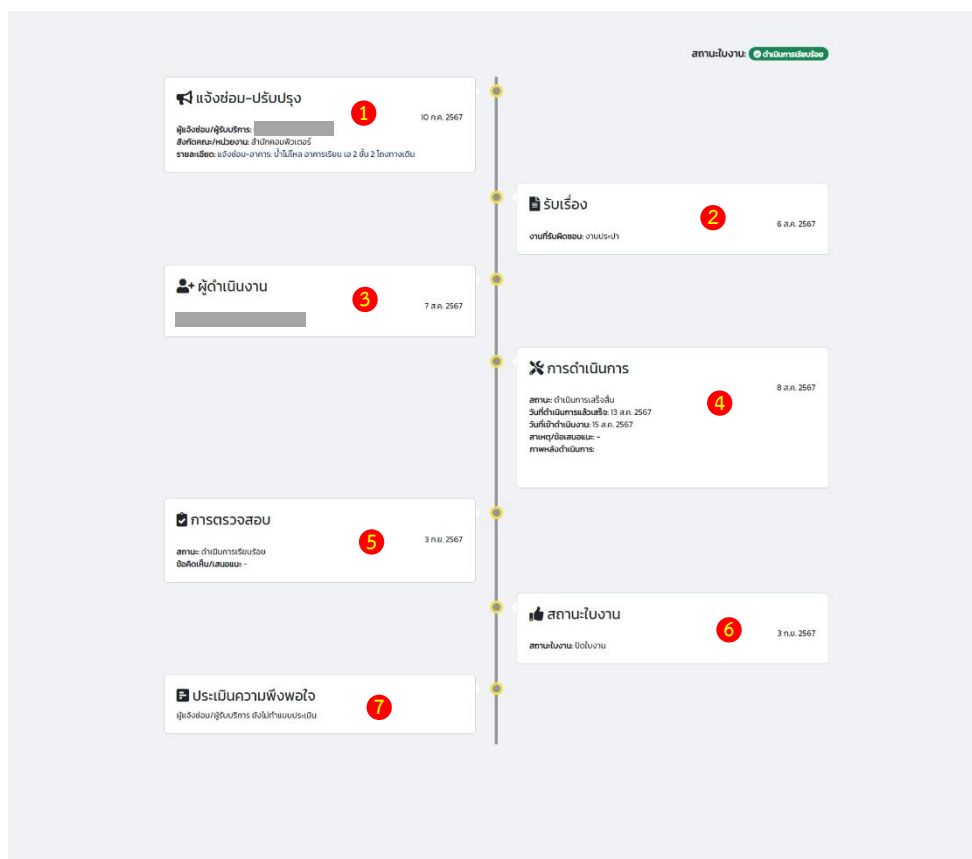
Showing 1 to 1 of 1 entries

ดำเนินการแล้ว ยกเลิกสถานะ

Previous Next

© 2024 Copyright: สำนักคอมพิวเตอร์ ราชทัณฑ์ กรมราชทัณฑ์ 85 ถนนราชดำเนิน อำเภอเมือง จังหวัดนครปฐม 73000

## คำอธิบายลำดับการดำเนินงาน (Timeline)



1. **แจ้งซ่อม - ปรับปรุง** จะแสดงเมื่อมีผู้แจ้งซ่อมเข้ามาในระบบ
2. **รับเรื่อง** จะแสดงเมื่อเจ้าหน้าที่บริหารงานทั่วไป ตอบรับการแจ้งซ่อม
3. **ผู้ดำเนินงาน** จะแสดงเมื่อหัวหน้างาน อนุมัติรายชื่อผู้ดำเนินงาน หากปรากฏรายชื่อขึ้นมา แสดงว่าผู้ดำเนินงานได้ตอบรับใบงานเรียบร้อยแล้ว
4. **การดำเนินงาน** จะแสดงเมื่อผู้ดำเนินงาน ได้รายงานผลการดำเนินงานในระบบ
5. **การตรวจสอบ** จะแสดงเมื่อหัวหน้างาน รับรองการตรวจสอบ การดำเนินงานเรียบร้อยแล้ว
6. **สถานะใบงาน** จะแสดงเมื่อเจ้าหน้าที่บริหารงานทั่วไป ปิดใบงาน
7. **ประเมินความพึงพอใจ** จะแสดงเมื่อเจ้าหน้าที่บริหารงานทั่วไป ปิดใบงานเรียบร้อยแล้ว